

SONY®



PS3

PlayStation®3

3Dディスプレイ

取扱説明書

CECH-ZED1J

4-400-613-01(1)

安全のために

この取扱説明書とPlayStation®3の取扱説明書をよくお読みのうえ、製品を安全にお使いください。お読みになったあとは、いつでも見られるところに必ず保管してください。小さなお子様には、保護者の方がお読みのうえ、安全に使ってください。

警告

- 小さなお子様の手の届かないところに置いてください。小さな部品を誤って飲み込んだり、ケーブルを首に巻きつけたりして、事故やけが、故障の原因となります。
- 長期間使わないときやお手入れをするときは、電源コードのプラグをコンセントから抜いてください。
- ぬれた手で本製品にさわらないでください。
- 変圧器やDC/ACインバーターを使わないでください。発熱し、やけどや故障の原因となります。
- 本製品の分解や改造をしないでください。
- 油煙や湯気のあたる場所、湿気やほこりの多い場所に置かないでください。
- 火のそばや直射日光の当たるところ、炎天下の車内、熱器具の近くなど高温の場所に置かないでください。

専用の電源コード以外は使わない

付属の電源コードは本機だけで使用できる専用品です。他の製品では使用できません。また、付属の電源コード以外は本機で使用しないでください。発熱により火災・感電の原因となります。



禁止

注意

- 3D映像の視聴中や3D対応テレビでの3D立体視ゲームのプレイ中に、目の疲労、気分が悪くなるなどの不快な症状が出ることがあります。不快な症状が出たときは、直ちにテレビのご利用を中止し、回復するまでご利用をお控えください。
- 3D映像を視聴したり、3D立体視ゲームをプレイしたりするときは、定期的に休憩をとることをおすすめします。必要な休憩の長さや頻度は個人によって異なりますので、ご自身でご判断ください。不快な症状が回復するまで、十分に休憩をとってください。もし症状が続く場合は、医師にご相談ください。なお、お子さま(特に6歳未満の子)の視覚は発展段階にあります。お子さまが3D映像を視聴したり、3D立体視ゲームをプレイしたりする前に、小児科や眼科などの医師にご相談いただくことをおすすめします。大人のかたは、お子さまが上記注意点を守るよう監督してください。最新情報については、ホームページ(<http://www.jp.playstation.com/support/>)をご覧ください。
- 3DおよびSimulView™の映像は、必ず対応のメガネをかけて視聴してください。
- 液晶画面はガラスでできているため、無理な力が加わると割れることがあります。取り扱いには充分注意してください。
- 本体を持ち運ぶときは、落とさないように注意して持ち運んでください。不安定な状態で持ち運ぶと、本体が落下し、けがや故障の原因となります。

使用上のご注意

- 液晶画面は非常に精度の高い技術で作られていますが、点灯しない点や、常に点灯する点が現れることがあります。また、電源を切ったときに、数秒間画面が乱れることがあります。いずれも故障ではありません。
- 液晶画面を太陽に向けたままにすると、液晶画面を傷めます。窓際や屋外に置くときなどは、注意してください。
- 寒いところで使うと、画像が尾を引いて見えたり、画面が暗く見えたりすることがありますが、故障ではありません。温度が上がると元に戻ります。
- 物を載せたり、上に乗ったりしないでください。
- 投げたり、落としたり、強い衝撃を与えたりしないでください。
- 不安定な場所に置かないでください。
- 水にぬらさないでください。

- 殺虫剤など、揮発性のものをかけないでください。
- ゴムやビニール製品などを長期間接触させないでください。
- お手入れをするときは、乾いた柔らかい布を使ってください。シンナー、ベンジン、アルコールを使ったり、化学ぞうきんを使ってふいたりしないでください。

電波障害自主規制について

この装置は、クラスB情報技術装置です。この装置は、家庭環境で使用することを目的としていますが、この装置がラジオやテレビジョン受信機に近接して使用されると、受信障害を引き起こすことがあります。取扱説明書に従って正しい取り扱いをして下さい。 VCCI-B

バッテリーについて

バッテリーには寿命があります。使用回数を重ねたり、時間が経過したりするにつれ、バッテリーの持続時間が少しずつ短くなります。また、寿命は、保管方法や使用状況、環境などにより異なります。



Li-ion

本製品を廃棄するときのご注意

本製品はリサイクルできるリチウムイオン電池を使用しています。本製品を廃棄するとき、この電池の取り外しはお客様自身では行わず、当社ホームページのサポートページ(<http://www.jp.playstation.com/support/>)をご覧ください。インフォメーションセンターにご連絡ください。

PS3®のバージョンを確かめる

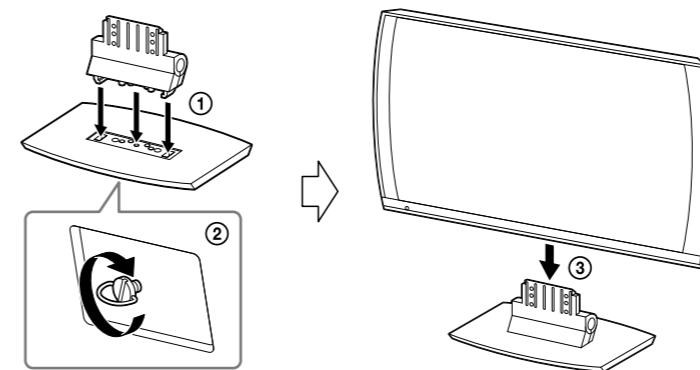
3Dディスプレイを使うには、PS3®のシステムソフトウェアのバージョンを3.70以上にする必要があります。PS3®のXMB™(クロスメディアバー)から、 (設定) → (本体設定) → [本体情報] を選ぶと、システムソフトウェアのバージョンを確かめられます。

内容品を確かめる

- 3Dディスプレイ(1)
- スタンド(1)
- ネック(1)
- 電源コード(1)
- HDMI ケーブル(1)
- 3Dメガネ一式(収納ポーチ、USBケーブル)
- 取扱説明書(1)

組み立てる

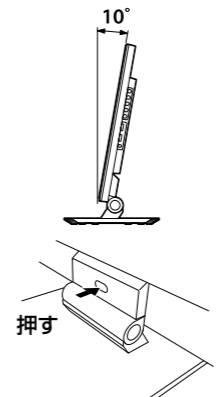
- 1 **ネックをスタンドにカチッと音がするまで差し込む。**
図のようにネックとスタンドの向きを合わせてください。
- 2 **底面の取り付けネジを締めてネックを固定する。**
- 3 **ディスプレイをネックにカチッと音がするまで差し込む。**



ヒント

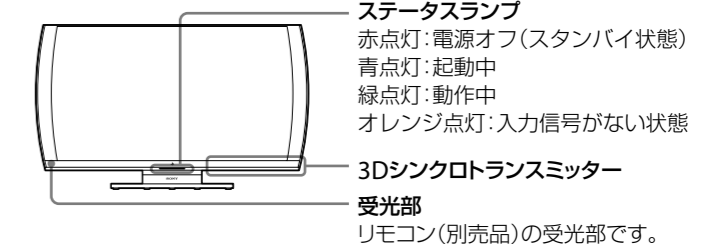
- スタンドやディスプレイを組み立てるときは、手や指をはさまないようにしてください。
- ディスプレイの角度は10°まで調整できます。片方の手でスタンドを押さえ、もう片方の手でディスプレイ上部を動かしてください。無理に傾けると故障の原因となりますのでご注意ください。

- スタンドを外すときは、背面のヒンジボタンを押しながらディスプレイを上引き上げます。必ず2人以上で行ってください。



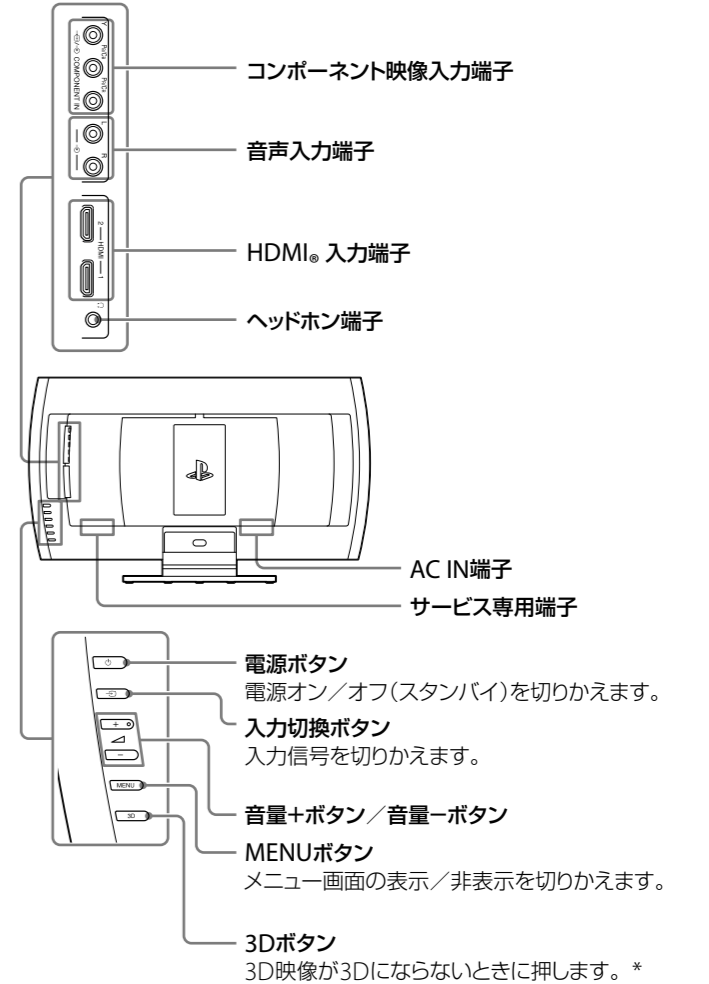
3Dディスプレイを使う

前面



- ステータスランプ
赤点灯:電源オフ(スタンバイ状態)
青点灯:起動中
緑点灯:動作中
オレンジ点灯:入力信号がない状態
- 3Dシンクロトランスミッター
- 受光部
リモコン(別売品)の受光部です。

背面



- コンポーネント映像入力端子
- 音声入力端子
- HDMI® 入力端子
- ヘッドホン端子

- AC IN端子
- サービス専用端子

- 電源ボタン
電源オン/オフ(スタンバイ)を切りかえます。
- 入力切換ボタン
入力信号を切りかえます。
- 音量+ボタン/音量-ボタン
- MENUボタン
メニュー画面の表示/非表示を切りかえます。
- 3Dボタン
3D映像が3Dにならないときに押します。*

*通常、HDMI入力端子から3D映像の信号が入力されると、自動的に3Dで表示されます。

